



**VENERDÌ 29 NOVEMBRE 2024  
ORE 10.30**



## 46 anni di storia



1977 costituzione  
2019 trasformazione in Fondazione  
2022 iscrizione al RUNTS

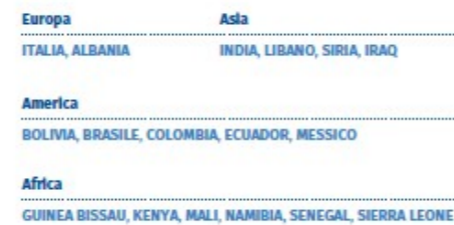
### Formazione professionale



### Servizi al lavoro e alle imprese



### Cooperazione internazionale



144 corsi di formazione professionale

44 anni di attività

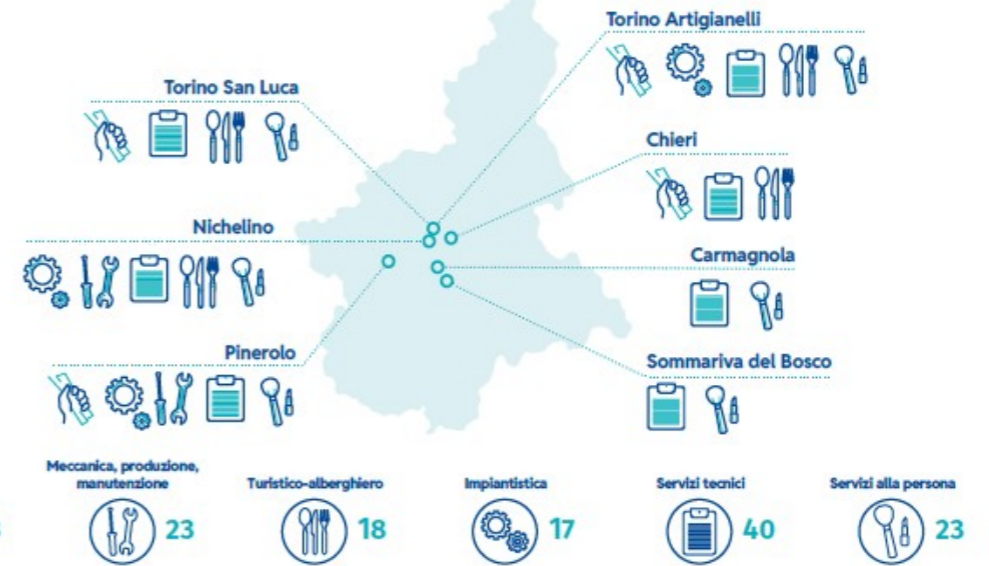
- 1979 Avvio attività leFP
- 1983 Avvio attività rivolte agli adulti
- 2005 Avvio attività settore internazionale
- 2012 Apre il primo sportello SAL
- 2019 Trasformazione in Fondazione
- 2022 Acquisizione qualifica ETS
- Viene avviato il ristorante formativo Gerla Palestro a Torino
- 2023 Apre ENGIM Piemonte ETS SAL Mirafiori



**7** sedi formative  
**5** sportelli SAL



**323** persone che operano per ENGIM  
213 dipendenti  
110 collaboratori



Formazione

- 218 corsi erogati
- 3367 allievi giovani e adulti
- 8,5/10 livello di gradimento dei servizi
- 66% allievi occupati a 1 anno dalla qualifica
- 75% allievi occupati a 1 anno dal diploma



**13,4 mln €**  
ricavi e proventi

il 99% è inerente alle attività di interesse generale di cui il 95% ha natura pubblica



**12,9 mln €**  
costi e oneri

il 99,6% si riferisce alla realizzazione dell'attività di interesse generale



240.672 €  
avanzo di esercizio

Risorse economiche

Fondazione ENGIM Piemonte



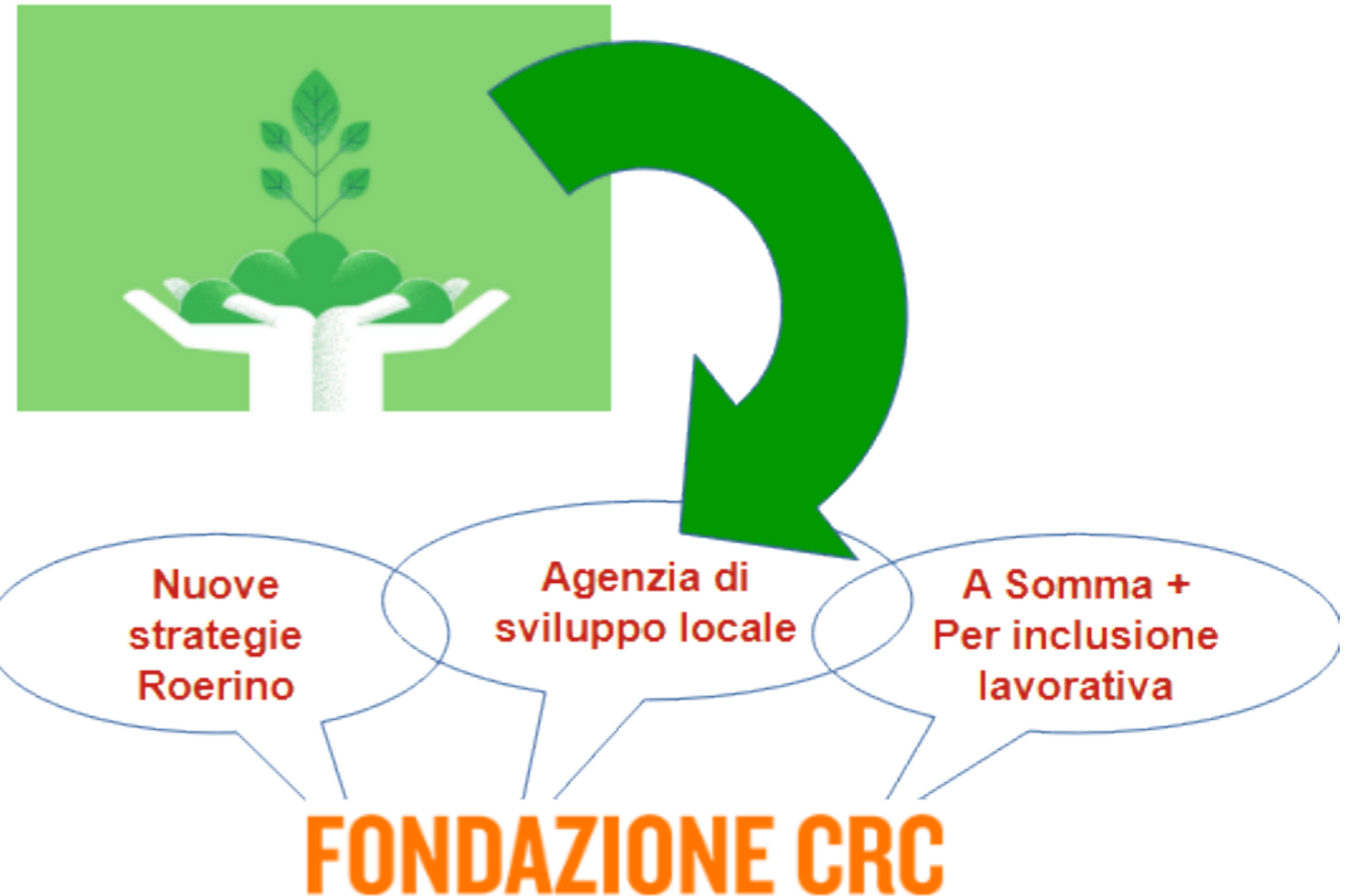
## CONTESTO DI RIFERIMENTO

- A partire dal 2000 si susseguono esperienze di lavoro in rete da parte di amministrazioni comunali tra il Chierese e Carmagnolese che hanno portato a varie iniziative congiunte e al moltiplicarsi di ipotesi di sviluppo del territorio intorno all'ambito **agricolo** e del **cibo**

- Le sedi ENGIM di Carmagnola e Sommariva hanno contribuito a tale sviluppo e in questo contesto si è articolata la **linea progettuale** e operativa

- Nel 2022 costituzione del Distretto del Cibo

- In seguito esplorazione delle collaborazioni la progettualità è stata **orientata** verso una visione maggiormente **industriale**, in particolare verso il settore elettrico e delle energie rinnovabili.



**VERSO NUOVI OBIETTIVI**



## Obiettivi generali:

- Valorizzazione del territorio grazie alla crescita di una agenzia formativa, orientativa e per il lavoro
- Supporto all'occupazione di persone con disabilità (A Somma+)
- Sviluppo della struttura per nuovi percorsi formativi occupazionali (agenzia di sviluppo territoriale)
- Sostenibilità economica
- Sinergia tra territori confinanti





## Azioni legate alle disabilità

### Obiettivi specifici

- Creazione di network informali
- Informazione, formazione e supporto alle imprese
  - realizzazione 1 corso FIS per 6 allievi
  - collaborazione con 10 aziende
- Servizi al lavoro:
  - 10 percorsi di orientamento
  - 3 tirocini attivati

# Storia

COSTITUZIONE ITALIANA

LEGGE 104/92

LEGGE 68/99

CONVENZIONE ONU

LEGGE DELEGA 227 del 2021 E  
DECRETI ATTUATIVI

ARTICOLO 4 DEL DECRETO  
LEGISLATIVO N. 62/2024:

TERMINOLOGIA IN MATERIA DI  
DISABILITA



## INSERIMENTO

LA PERSONA ENTRA IN AZIENDA PER LAVORARE

---

## INTEGRAZIONE

NEGLI ANNI '90 VIENE INTRODOTTO IL CONCETTO DI SVANTAGGIO SOCIALE E CON ESSE SI COMINCIA A PARLARE DI COINVOLGIMENTO DELLE PERSONE, LA QUALE DEVE COMUNQUE ADATTARSI AL CONTESTO

---

## INCLUSIONE

CONCETTO CHE TIENE CONTO DI TUTTI, QUALCOSA CHE E' DALLA SUA NASCITA PENSATO PER TUTTI. HANNO LOO STESSO PESO IL CONTESTO E LA PERSONA, C'E' UN ADATTAMENTO RECIPROCO



# PASSAGGIO

HANDICAPPATO

PERSONA CON  
DISABILITA'

# ATTIVITA' SVOLTE

## FORMAZIONE

FAL - FORMAZIONE AL LAVORO

FIS - FORMAZIONE IN SITUAZIONE

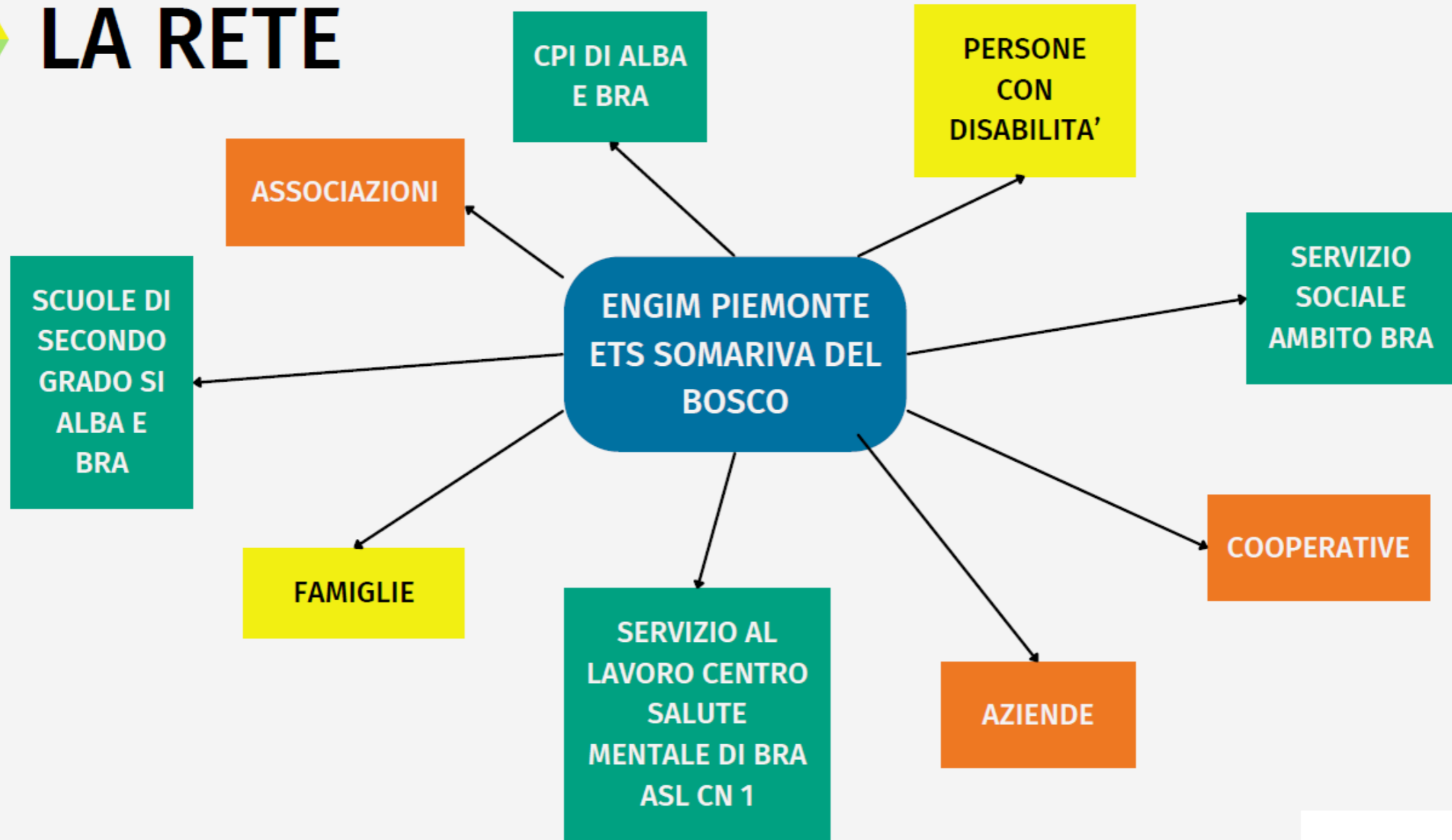
PENSAMI INDIPENDENTE

## SERVIZI AL LAVORO

BUON SERVIZI AL LAVORO FONDO  
REGIONALE DISABILI



# LA RETE



# LA RETE





## Obiettivi raggiunti: Corsi

	Sommariva	Carmagnola
2021/2022	1 FIS	1 FAL
2022/2023	1 FIS - 1 FAL	1 FAL - 1 PI
2023/2024	1 FIS - 1 FAL - 1 PI	1 FAL - 1 PI - 1 FIS

AF	Sommariva			Carmagnola			Totale		
	Corsi	Incremento% 21/22	Incremento% annuale	Corsi	Incremento% 21/22	Incremento% annuale	Corsi	Incremento% 21/22	Incremento% annuale
2021/2022	1			1			2		
2022/2023	2	100%	100%	2	100%	100%	4	100%	100%
2023/2024	3	200%	50%	3	200%	50%	6	200%	50%
<b>Totale</b>	<b>6</b>			<b>6</b>			<b>12</b>		

## Obiettivi raggiunti: Allievi

AF	Sommariva			Carmagnola			Totale		
	Allievi	Incremento% 21/22	Incremento% annuale	Allievi	Incremento% 21/22	Incremento% annuale	Allievi	Incremento% 21/22	Incremento% annuale
2021/2022	6			12			18		
2022/2023	18	200%	200%	21	75%	75%	39	117%	117%
2023/2024	21	250%	17%	26	117%	24%	47	161%	21%
<b>Totale</b>	<b>45</b>			<b>59</b>			<b>104</b>		



## Obiettivi raggiunti: Ore corso

AF	Sommariva			Carmagnola			Totale		
	Ore	Incremento% 21/22	Incremento% annuale	Ore	Incremento% 21/22	Incremento% annuale	Ore	Incremento% 21/22	Incremento% annuale
2021/2022	840			450			1290		
2022/2023	1030	23%	23%	810	80%	80%	1840	43%	43%
2023/2024	1310	56%	27%	1360	202%	68%	2670	107%	45%
<b>Totale</b>	<b>3180</b>			<b>2620</b>			<b>5800</b>		

## Obiettivi raggiunti: Aziende Coinvolte

AF	Sommariva			Carmagnola			Totale		
	Aziende	Incremento% 21/22	Incremento% annuale	Aziende	Incremento% 21/22	Incremento% annuale	Aziende	Incremento% 21/22	Incremento% annuale
2021/2022	12			15			27		
2022/2023	20	67%	67%	25	67%	67%	45	67%	67%
2023/2024	25	108%	25%	30	100%	20%	55	104%	22%
<b>Totale</b>	<b>57</b>			<b>70</b>			<b>127</b>		



## Contesto e obiettivi del programma GOL

Il programma GOL (Garanzia di Occupabilità dei Lavoratori) è parte integrante del Piano Nazionale di Ripresa e Resilienza (PNRR) e si pone l'obiettivo di migliorare l'occupabilità dei lavoratori attraverso interventi **personalizzati** politiche attive del lavoro.

### Destinatari

Disoccupati in cerca di occupazione

Percettori di sostegno al reddito (NASPI, DIS-COLL, SFL, ADI)

Lavoratori vulnerabili e sotto soglia

### Servizi offerti

Orientamento individualizzato.

Formazione mirata.

Accompagnamento e inserimento lavorativo.

Implementazione tramite il Buono Servizi al Lavoro, che coinvolge operatori accreditati in tutta la regione.



## Struttura del modello di intervento regionale

Il modello segue un **approccio integrato**, che coinvolge Centri per l'Impiego (CPI), operatori accreditati ai servizi al lavoro e alla formazione.



- I CPI gestiscono l'intero percorso della persona, dalla profilazione iniziale alla conclusione
- Gli operatori accreditati implementano il "Buono servizi lavoro" e percorsi formativi, collaborando con i CPI per monitorare e facilitare il reinserimento lavorativo.



## POTENZIALITA' Percorsi e servizi personalizzati

Il programma prevede percorsi distinti in base al livello di occupabilità e alla valutazione del gap delle capacità lavorative

1

### Orientamento specialistico

Valutazione della distanza tra le aspirazioni dell'utente e la realtà lavorativa

2

### Formazione per il miglioramento delle competenze

Formazione professionale che consenta un aggiornamento e/riqualificazione del lavoratore E DI di acquisire competenze richieste dal mercato del lavoro, specialmente nei settori

3

### Accompagnamento al lavoro e re/inserimento lavorativo

Ricerca attiva di lavoro, attivazione di tirocini anche a supporto multidimensionale (percorso 4 per situazioni di particolare vulnerabilità). Il programma punta a reinserire anche persone in difficoltà socio-economiche, garantendo una transizione verso l'autonomia



## CRITICITA'

**Giovani:**  
faticano maggiormente a entrare nel programma rispetto agli adulti, per via di una minore consapevolezza delle proprie competenze e della mancanza di esperienze lavorative

**Adulti:**  
affrontano significative difficoltà nell'acquisire nuove competenze e nel reinserirsi in ambiti lavorativi più dinamici o fisicamente impegnativi, come evidenziato dai dati e dalle politiche del Programma GOL (Garanzia di Occupabilità dei Lavoratori).

### Barriere

- Gap di competenze digitali
- Barriere psicologiche e motivazionali
- Concorrenza intergenerazionale
- Limitazioni fisiche

### Tempistiche lunghe

Le complessità burocratiche possono scoraggiare i partecipanti, soprattutto quelli che necessitano di un rapido inserimento lavorativo

# Contesto economico difficile



## CORSI DI FORMAZIONE PER IL LAVORO- MACRO AMBITO FORMATIVO 1- GOL

adeguamento alla transizione verde e digitale- competenze icdl base

adeguamento alla transizione verde e digitale- gestione magazzino

assistente familiare

## CORSI DI FORMAZIONE PER IL LAVORO- MACRO AMBITO FORMATIVO 1- GOL

### ADEGUAMENTO ALLA TRANSIZIONE VERDE E DIGITALE- COMPETENZE ICDL BASE

durata 90 ore

certificazione: validazione delle competenze

unità formative:

parità e non discriminazione

sostenibilità

computer essentials

on line essentials

elaborazione testi

foglio elettronico

## CORSI DI FORMAZIONE PER IL LAVORO- MACRO AMBITO FORMATIVO 1- GOL

### ADEGUAMENTO ALLA TRANSIZIONE VERDE E DIGITALE- GESTIONE MAGAZZINO

durata 96 ore

certificazione: validazione delle competenze

unità formative:

accoglienza

sostenibilità

informatica e digitale

elementi di gestione del magazzino

tecniche di movimentazione delle merci



# CORSI DI FORMAZIONE PER IL LAVORO- MACRO AMBITO FORMATIVO 1- GOL

## ASSISTENTE FAMILIARE

durata 200 ore

stage 60 ore

certificazione: qualifica professionale

unità formative:

orientamento e rielaborazione

informatica e digitale

parità e non discriminazione

sicurezza

area igienico sanitaria

area tecnico operativa

## Servizi al Lavoro Progetto GOL

### SAL - GOL - Servizi

	Accomp	Orient	Tutor	Tot
<b>2022</b>		<b>32</b>		<b>32</b>
101 - Reinserimento lavorativo		1		<b>1</b>
102 - Upskilling		27		<b>27</b>
103 - Reskilling		4		<b>4</b>
<b>2023</b>	<b>26</b>	<b>103</b>	<b>4</b>	<b>133</b>
101 - Reinserimento lavorativo	3	41	2	<b>46</b>
102 - Upskilling	18	38	2	<b>58</b>
103 - Reskilling	2	13		<b>15</b>
104 - Lavoro e inclusione	3	11		<b>14</b>
<b>2024</b>	<b>35</b>	<b>115</b>	<b>4</b>	<b>154</b>
101 - Reinserimento lavorativo	16	43	1	<b>60</b>
102 - Upskilling	10	36	1	<b>47</b>
103 - Reskilling	4	16		<b>20</b>
104 - Lavoro e inclusione	5	20	2	<b>27</b>
<b>Totali</b>	<b>61</b>	<b>218</b>	<b>8</b>	

### SAL - GOL - COB Distinte

	TD 6	TD 12	TI	Tiroc	Totale
<b>2023</b>	<b>4</b>		<b>1</b>	<b>4</b>	<b>9</b>
101 - Reinserimento lavorativo				2	2
102 - Upskilling	4		1	2	7
<b>2024</b>		<b>1</b>		<b>4</b>	<b>5</b>
101 - Reinserimento lavorativo		1		1	2
102 - Upskilling				2	2
104 - Lavoro e inclusione				1	1
<b>Totali</b>	<b>4</b>	<b>1</b>	<b>1</b>	<b>8</b>	

## Servizi al Lavoro Progetto FRD

<b>SAL - FRD -SERVIZIO</b>		
TIPO	DESCRIZIONE ATTIVITA	Ore
A.3	ORIENTAMENTO PROFESSIONALE	59
A.4	CONSULENZA ORIENTATIVA	122
A.5.1	ATTIVAZIONE E RICERCA OPPORTUNITA"	186
A.5.2a	TUTORAGGIO TIROCINI	337
A.5.2i	ACCOMPAGNAMENTO A INSERIMENTI LAVORATIVI	94
<b>Totali</b>		<b>798</b>

<b>SAL - FRD - COB DISTINTE</b>		
TIPO	DESCRIZIONE ATTIVITA	COB
A.5.2H	ATTIVAZIONE TIROCINIO	8
A.6.3	AVVIAMENTO TI O APPRENDISTATO (I e III)	1
A.6.4	AVVIAMENTO TD DA 12 MESI O APPRENDISTATO II LIV	2
A.6.5	AVVIAMENTO TD DA 6 MESI	3
<b>Totali</b>		<b>14</b>



## FORMAZIONE Ore corso complessive

AF	Sommariva			Carmagnola			Totale		
	Ore	Incremento% 21/22	Incremento% annuale	Ore	Incremento% 21/22	Incremento% annuale	Ore	Incremento% 21/22	Incremento% annuale
2021/2022	1200			783			1983		
2022/2023	1708	42%	42%	2149	174%	174%	3857	95%	95%
2023/2024	1952	63%	14%	2046	161%	-5%	3998	102%	4%
<b>Totale</b>	<b>4860</b>			<b>4978</b>			<b>9838</b>		

## FORMAZIONE Allievi/corso complessivi

AF	Sommariva			Carmagnola			Totale		
	Allievi	Incremento% 21/22	Incremento% annuale	Allievi	Incremento% 21/22	Incremento% annuale	Allievi	Incremento% 21/22	Incremento% annuale
2021/2022	63			45			108		
2022/2023	77	22%	22%	94	109%	109%	171	58%	58%
2023/2024	84	33%	9%	208	362%	121%	292	170%	71%
<b>Totale</b>	<b>224</b>			<b>347</b>			<b>571</b>		

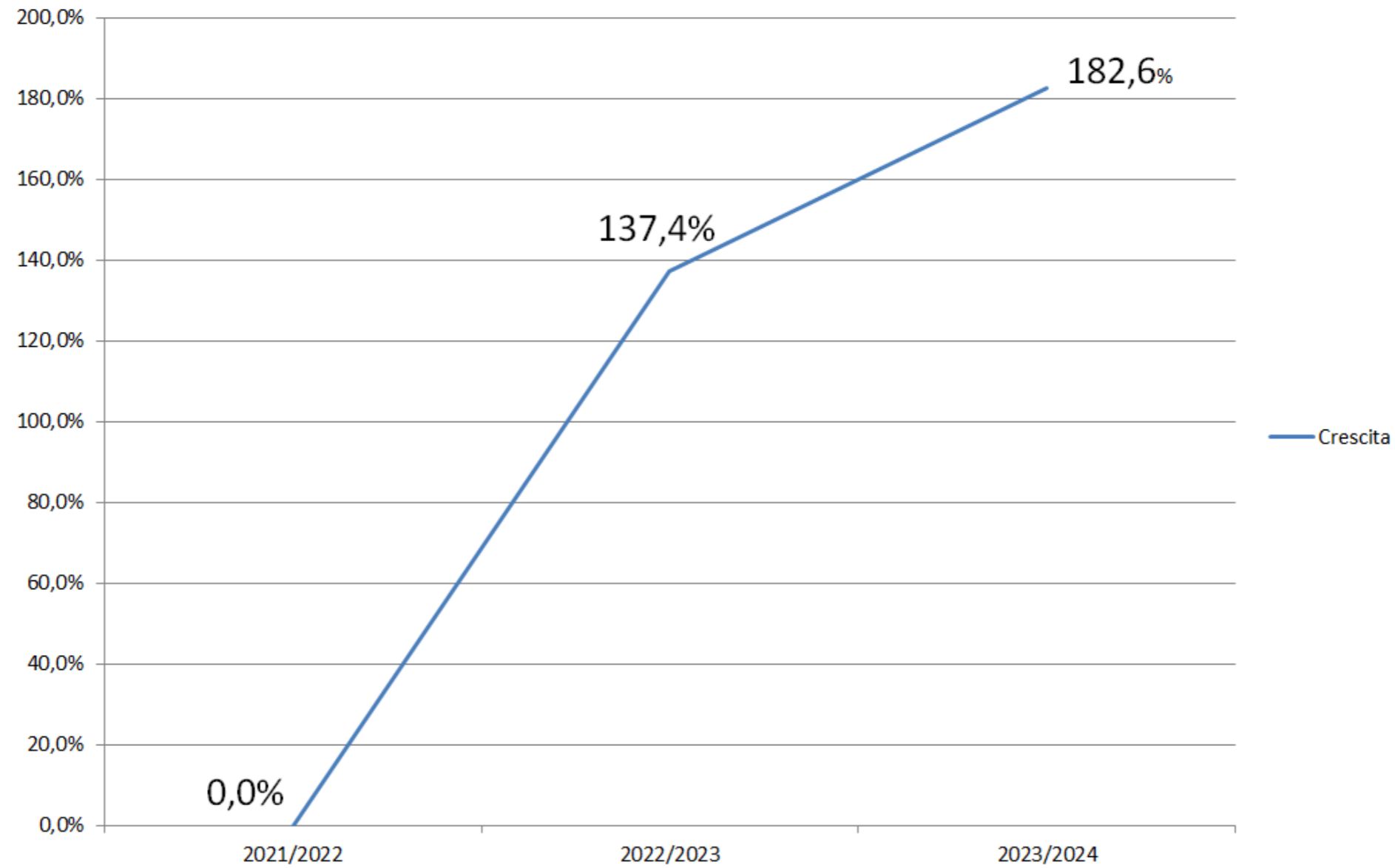
## FORMAZIONE Corsi Complessivi

AF	Sommariva			Carmagnola			Totale		
	Corsi	Incremento% 21/22	Incremento% annuale	Corsi	Incremento% 21/22	Incremento% annuale	Corsi	Incremento% 21/22	Incremento% annuale
2021/2022	21			6			27		
2022/2023	36	71%	71%	14	133%	133%	50	85%	85%
2023/2024	28	33%	-22%	31	417%	121%	59	119%	18%
<b>Totale</b>	<b>85</b>			<b>51</b>			<b>136</b>		



# Sostenibilità

## Crescita



## Investimenti

Progetto di restauro della manica conventuale del Santuario della Beata Vergine Maria di San Giovanni

### LABORATORIO TECNOLOGICO

A cura degli architetti Vito Colacicco e Anselmo Cane

## LO SVILUPPO SINERGICO DEL TERRITORIO

