

## ISTRUZIONE E FORMAZIONE PROFESSIONALE

# CORSI ANNUALI ACCOMPAGNAMENTO ALLA SCELTA PROFESSIONALE FORMATIVA

2023 - 2024

## ISCRIZIONI APERTE



### A COSA SERVONO QUESTI CORSI?

Questi percorsi sono finalizzati alla definizione di un progetto personale, educativo-formativo e/o di inserimento nel mondo del lavoro

### CHI SI PUÒ ISCRIVERE?

Giovani di età compresa tra 15 e 24 anni (fino al compimento del venticinquesimo anno di età), anche 14enni se anticipatori, privi di qualifica di IeFP o di altro titolo di scuola secondaria di II grado.

### DURATA E STAGE

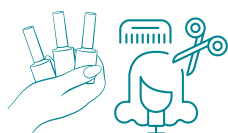


990 ore in modalità duale  
300 ore di alternanza in  
azienda



### CERTIFICAZIONE FINALE

Certificato di validazione  
delle competenze



ACCOMPAGNAMENTO ALLA SCELTA PROFESSIONALE FORMATIVA  
INDIRIZZO ACCONCIATURA/ESTETICA



**ENGIM Piemonte ETS - "San Luca" Torino**  
Tel. 011.60.59.921 | [info.sanluca@engim.it](mailto:info.sanluca@engim.it)



ACCOMPAGNAMENTO ALLA SCELTA PROFESSIONALE FORMATIVA  
INDIRIZZO SALA BAR/ PREPARAZIONE PASTI



**ENGIM Piemonte ETS - "Artigianelli" Torino**  
Tel. 011.56.22.188 - [info.torino@engim.it](mailto:info.torino@engim.it)



ACCOMPAGNAMENTO ALLA SCELTA PROFESSIONALE FORMATIVA  
INDIRIZZO FALEGNAMERIA/COMMERCIALE



**ENGIM Piemonte ETS - "S. L. Murialdo" Pinerolo**  
Tel. 0121.76.675 - [info.pinerolo@engim.it](mailto:info.pinerolo@engim.it)



[piemonte.engim.org](http://piemonte.engim.org)



[engim\\_piemonte](https://www.linkedin.com/company/engim_piemonte)



[engim\\_piemonte](https://www.tiktok.com/@engim_piemonte)



[engimpiemonte](https://www.facebook.com/engimpiemonte)



[engim-piemonte](https://www.instagram.com/engim-piemonte)

Corsi richiesti da ENGIM Piemonte ETS nell'ambito dell'offerta formativa di IeFP ciclo 2023 - 2027 e in attesa di autorizzazione dalla Regione Piemonte.